

УТВЕРЖДАЮ:  
Заведующий МБДОУ «Детский сад №42 «Аленький цветочек»  
*Липатникова В.Е.*  
« 21 » *Сентября* 2020 г.

**ПАСПОРТ ДОСТУПНОСТИ**  
**объекта социальной инфраструктуры (ОСИ)**  
**№075**

**1. Общие сведения об объекте**

- 1.1. Наименование (вид) объекта здание Муниципального бюджетного дошкольного образовательного учреждения «Детский сад пристра и оздоровления №42 «Аленький цветочек» города Лесосибирска
- 1.2. Адрес объекта 662544, Красноярский край, г. Лесосибирск, микрорайон Строитель, 60
- 1.3. Сведения о размещении объекта:  
- отдельно стоящее здание 2 этажа, 1297,7 кв.м.  
- часть здания \_\_\_\_\_ этажей (или на \_\_\_\_\_ этаже), \_\_\_\_\_ кв. м.  
- наличие прилегающего земельного участка (да,нет); 5670 кв.м.
- 1.4. Год постройки здания 1985 г., последнего капитального ремонта \_\_\_\_\_
- 1.5. Дата предстоящих плановых ремонтных работ: текущего 2020 г., капитального нет
- 1.6. Название организации (учреждения), (полное юридическое наименование – согласно Уставу, краткое наименование) Муниципальное бюджетное дошкольное образовательное учреждение «Детский сад пристра и оздоровления №42 «Аленький цветочек» города Лесосибирска» (МБДОУ «Детский сад №42 «Аленький цветочек»)
- 1.7. Юридический адрес организации (учреждения) 662544, Красноярский край, г. Лесосибирск, микрорайон Строитель, 60.
- 1.8. Основание для пользования объектом (оперативное управление, аренда, собственность) - оперативное управление.
- 1.9. Форма собственности (государственная, негосударственная) - государственная
- 1.10. Территориальная принадлежность (федеральная, региональная, муниципальная) - муниципальная
- 1.11. Вышестоящая организация (наименование) Муниципальное казенное учреждение «Управление образования администрации города Лесосибирска»
- 1.12. Адрес вышестоящей организации, другие координаты 662547, Красноярский край, г. Лесосибирск, ул. Мира, д. 2; тел.: 8(39145) 5-24-79, 8(39145) 5-31-44; e-mail: Lesono@krasmail.ru

**2. Характеристика деятельности организации на объекте**  
**(по обслуживанию населения)**

- 2.1. Сфера деятельности (здравоохранение, образование, социальная защита, физическая культура и спорт, культура, связь и информация, транспорт, жилой фонд, потребительский рынок и сфера услуг, другое) - дошкольное образование
- 2.2. Виды оказываемых услуг предоставление дошкольного образования по основным образовательным программам
- 2.3. Форма оказания услуг: (на объекте, с длительным пребыванием, в т.ч. проживанием, на дому, дистанционно) - на объекте
- 2.4. Категории обслуживаемого населения по возрасту: (дети, взрослые трудоспособного возраста, пожилые; все возрастные категории) - дети в возрасте от 1,5 до 7 лет

2.5. Категории обслуживаемых инвалидов (инвалиды, передвигающиеся на коляске, инвалиды с нарушениями опорно-двигательного аппарата; нарушениями зрения, нарушениями слуха, нарушениями умственного развития)

2.6. Плановая мощность: посещаемость (количество обслуживаемых в день), вместимость, пропускная способность 150 детей

2.7. Участие в исполнении ИПР инвалида, ребенка-инвалида (да, нет) да

### 3. Состояние доступности объекта

3.1. Путь следования к объекту пассажирским транспортом (описать маршрут движения с использованием пассажирского транспорта) до ост. «ул.Гражданская» - маршрут №4, наличие адаптированного пассажирского транспорта к объекту не предусмотрено

3.2. Путь к объекту от ближайшей остановки пассажирского транспорта:

3.2.1 расстояние до объекта от остановки транспорта 300 м

3.2.2 время движения (пешком) 7 минут

3.2.3 наличие выделенного от проезжей части пешеходного пути (да, нет)

3.2.4 Перекрестки: нерегулируемый; регулируемый со звуковой сигнализацией

3.2.5 Информация на пути следования к объекту (акустическая, тактильная, визуальная): нет

3.2.6 Перепады высоты на пути: бордюры с адаптированными пешеходными уклонами не более 5%.

Их обустройство для инвалидов на коляске: да, нет

3.3 Организация доступности объекта для инвалидов – форма обслуживания <\*>

№ п/п	Категория инвалидов (вид нарушения)	Вариант организации доступности объекта (формы обслуживания)*
1.	Все категории инвалидов и МГН	ДУ
	в том числе инвалиды:	
2	передвигающиеся на креслах-колясках	ДУ
3	с нарушениями опорно-двигательного аппарата	ДУ
4	с нарушениями зрения	ДУ
5	с нарушениями слуха	ДУ
6	с нарушениями умственного развития	ДУ

<\*> - указывается один из вариантов: «А», «Б», «ДУ», «ВНД».

3.4 Состояние доступности основных структурно-функциональных зон

№ п/п	Основные структурно-функциональные зоны	Состояние доступности, в том числе для основных категорий инвалидов <***>
1	Территория, прилегающая к зданию (участок)	ВНД
2	Вход (входы) в здание	ДЧ-В
3	Путь (пути) движения внутри здания (в т.ч. пути эвакуации)	ДУ
4	Зона целевого назначения здания (целевого посещения объекта)	ДЧ-В
5	Санитарно-гигиенические помещения	ДУ
6	Система информации и связи (на всех зонах)	ВНД
7	Пути движения к объекту (от остановки транспорта)	ВНД

<\*\*\*> Указывается: ДП-В - доступно полностью всем; ДП-И (К, О, С, Г, У) – доступно полностью избирательно (указать категории инвалидов); ДЧ-В - доступно частично всем; ДЧ-И (К, О, С, Г, У) – доступно частично избирательно (указать категории инвалидов); ДУ - доступно условно, ВНД – временно недоступно.

### 3.5. Итоговое заключение о состоянии доступности ОСИ:

Объект и территория, прилегающая к зданию доступны для маломобильных групп населения условно (с использованием дополнительной помощи)

## 4. Управленческое решение

### 4.1. Рекомендации по адаптации основных структурных элементов объекта

№ п /п	Основные структурно-функциональные зоны объекта	Рекомендации по адаптации объекта (вид работы) <*>
1	Территория, прилегающая к зданию (участок)	Ремонт (текущий, капитальный)
2	Вход (входы) в здание	Ремонт (текущий, капитальный)
3	Путь (пути) движения внутри здания (в т.ч. пути эвакуации)	Индивидуальное решение с ТСР
4	Зона целевого назначения здания (целевого посещения объекта)	Ремонт (текущий)
5	Санитарно-гигиенические помещения	Индивидуальное решение с ТСР
6	Система информации на объекте (на всех зонах)	Индивидуальное решение с ТСР
7	Пути движения к объекту (от остановки транспорта)	Индивидуальное решение с ТСР
8	Все зоны и участки	Индивидуальное решение с ТСР

<\*> Указывается один из вариантов (видов работ): не нуждается; ремонт (текущий, капитальный); индивидуальное решение с ТСР; технические решения невозможны – организация альтернативной формы обслуживания.

4.2. Период проведения работ 2019 – 2030 г.г., при наличии финансирования в рамках исполнения программы (план) адаптации МБДОУ социальной инфраструктуры и обеспечения доступности услуг для инвалидов

*(указывается наименование документа: программы, плана)*

4.3. Ожидаемый результат (по состоянию доступности) после выполнения работ по адаптации Полная доступность для инвалидов с нарушениями слуха, зрения, с нарушениями умственного развития, для инвалидов с нарушениями опорно-двигательного аппарата. Частичная доступность для инвалидов, передвигающихся на колясках.

Оценка результата исполнения программы, плана (по состоянию доступности) удовлетворительно

4.4. Для принятия решения требуется, не требуется *(нужное подчеркнуть)*:

4.4.1. согласование на Комиссии по проведению обследования и паспортизации объекта предоставляемых услуг

Имеется заключение уполномоченной организации о состоянии доступности объекта *(наименование документа и выдавшей его организации, дата)*, прилагается

4.5. Информация может быть размещена (обновлена) на Карте доступности субъекта Российской Федерации \_\_\_\_\_

*(наименование сайта, портала)*

## 5. Особые отметки

Паспорт сформирован на основании:

1. Анкеты (информация об объекте) от « \_\_\_\_ » \_\_\_\_\_ 20 \_\_\_\_ г.

2. Акта обследования объекта: № акта \_\_\_\_\_ от « \_\_\_\_ » \_\_\_\_\_ 20 \_\_\_\_ г.

3. Решения Комиссии \_\_\_\_\_ от « \_\_\_\_ » \_\_\_\_\_ 20 \_\_\_\_ г.

УТВЕРЖДАЮ:  
Заведующий МБДОУ «Детский сад №42 «Аленький цветочек»  
*В.Е. Липатникова*  
« 01 » *Сентября* 20*20* г.

**АКТ ОБСЛЕДОВАНИЯ**  
**объекта социальной инфраструктуры**  
**К ПАСПОРТУ ДОСТУПНОСТИ ОСИ**  
**№075**

Красноярский край  
МО г. Лесосибирск

« 01 » *09* 20*20* г.

Наименование территориального образования  
субъекта Российской Федерации

**1. Общие сведения об объекте**

- 1.1. Наименование (вид) объекта здание Муниципального бюджетного дошкольного образовательного учреждения «Детский сад присмотра и оздоровления №42 «Аленький цветочек» города Лесосибирска
- 1.2. Адрес объекта 662544, Красноярский край, г. Лесосибирск, микрорайон Строитель, 60
- 1.3. Сведения о размещении объекта:
- отдельно стоящее здание 2 этажа, 1297,7 кв. м
  - часть здания \_\_\_\_\_ этажей (или на \_\_\_\_\_ этаже), \_\_\_\_\_ кв. м
  - наличие прилегающего земельного участка (да, нет); 5670 кв. м
- 1.4. Год постройки здания 1985 г., последнего капитального ремонта нет
- 1.5. Дата предстоящих плановых ремонтных работ: текущего 2020 г. капитального нет
- 1.6. Название организации (учреждения), (полное юридическое наименование – согласно Уставу, краткое наименование) Муниципальное бюджетное дошкольное образовательное учреждение «Детский сад присмотра и оздоровления №42 «Аленький цветочек» города Лесосибирска (МБДОУ «Детский сад №42 «Аленький цветочек»)
- 1.7. Юридический адрес организации (учреждения) 662544, Красноярский край, г. Лесосибирск, микрорайон Строитель, 60.

**2. Характеристика деятельности организации на объекте**

Дополнительная информация:

Сфера деятельности: Дошкольное образование

Виды оказываемых услуг: Предоставление дошкольного образования по основным образовательным программам

**3. Состояние доступности объекта**

- 3.1. Путь следования к объекту пассажирским транспортом (описать маршрут движения с использованием пассажирского транспорта) до ост. «ул. Гражданская» - маршрут №4, наличие адаптированного пассажирского транспорта к объекту не предусмотрено
- 3.2. Путь к объекту от ближайшей остановки пассажирского транспорта:
- 3.2.1 расстояние до объекта от остановки транспорта 300 м.
- 3.2.2 время движения (пешком) 7 минуты
- 3.2.3 наличие выделенного от проезжей части пешеходного пути (да, нет)
- 3.2.4 Перекрестки: нерегулируемый; регулируемый со звуковой сигнализацией
- 3.2.5 Информация на пути следования к объекту (акустическая, тактильная, визуальная): нет

3.2.6 Перепады высоты на пути: бордюры с адаптированными пешеходными уклонами не более 5%.

Их обустройство для инвалидов на коляске: да, нет

3.3 Организация доступности объекта для инвалидов – форма обслуживания <\*>

№ п/п	Категория инвалидов (вид нарушения)	Вариант организации доступности объекта (формы обслуживания)*
1.	Все категории инвалидов и МГН	ДУ
	в том числе инвалиды:	
2	передвигающиеся на креслах-колясках	ДУ
3	с нарушениями опорно-двигательного аппарата	ДУ
4	с нарушениями зрения	ДУ
5	с нарушениями слуха	ДУ
6	с нарушениями умственного развития	ДУ

<\*> - указывается один из вариантов: «А», «Б», «ДУ», «ВНД».

3.4 Состояние доступности основных структурно-функциональных зон

№ п /п	Основные структурно-функциональные зоны	Состояние доступности, в том числе для основных категорий инвалидов <***>	Приложение	
			№ на плане	№ фото
1	Территория, прилегающая к зданию (участок)	ВНД	2	3,4,5
2	Вход (входы) в здание	ДЧ-В	3	9,10,11
3	Путь (пути) движения внутри здания (в т.ч. пути эвакуации)	ДУ	4,5,6,7	14,15,16,17, 18,19,20,21, 22,23
4	Зона целевого назначения здания (целевого посещения объекта)	ДЧ-В	7,8,9,10, 12,16,17, 24	24,25,26,27, 28,29,30,31, 32,33, 34,35, 39,40,41,52, 42
5	Санитарно-гигиенические помещения	ДУ	11	36,37,38
6	Система информации и связи (на всех зонах)	ВНД	-	-
7	Пути движения к объекту (от остановки транспорта)	ВНД	1,2	1,2

<\*\*\*> Указывается: ДП-В - доступно полностью всем; ДП-И (К, О, С, Г, У) – доступно полностью избирательно (указать категории инвалидов); ДЧ-В - доступно частично всем; ДЧ-И (К, О, С, Г, У) – доступно частично избирательно (указать категории инвалидов); ДУ - доступно условно, ВНД – временно недоступно.

3.5. Итоговое заключение о состоянии доступности ОСИ:

Объект и территория, прилегающая к зданию доступны для маломобильных групп населения условно (с использованием дополнительной помощи)

#### 4. Управленческое решение (проект)

4.1. Рекомендации по адаптации основных структурных элементов объекта:

№ п /п	Основные структурно-функциональные зоны объекта	Рекомендации по адаптации объекта (вид работы) <*>
1	Территория, прилегающая к зданию (участок)	Ремонт (текущий, капитальный)
2	Вход (входы) в здание	Ремонт (текущий, капитальный)
3	Путь (пути) движения внутри здания (в т.ч. пути эвакуации)	Индивидуальное решение с ТСП
4	Зона целевого назначения здания (целевого посещения объекта)	Ремонт (текущий)
5	Санитарно-гигиенические помещения	Индивидуальное решение с ТСП
6	Система информации на объекте (на всех зонах)	Индивидуальное решение с ТСП
7	Пути движения к объекту (от остановки транспорта)	Индивидуальное решение с ТСП
8	Все зоны и участки	Индивидуальное решение с ТСП

<\*> Указывается один из вариантов (видов работ): не нуждается; ремонт (текущий, капитальный); индивидуальное решение с ТСП; технические решения невозможны – организация альтернативной формы обслуживания.

4.2. Период проведения работ 2019 – 2030 г.г., при наличии финансирования в рамках исполнения программы (план) адаптации МБДОУ социальной инфраструктуры и обеспечения доступности услуг для инвалидов

(указывается наименование документа: программы, плана)

4.3. Ожидаемый результат (по состоянию доступности) после выполнения работ по адаптации Полная доступность для инвалидов с нарушениями слуха, зрения, с нарушениями умственного развития, для инвалидов с нарушениями опорно-двигательного аппарата. Частичная доступность для инвалидов, передвигающихся на колясках

Оценка результата исполнения программы, плана (по состоянию доступности) удовлетворительно

4.4. Для принятия решения требуется, не требуется (нужное подчеркнуть):

4.4.1. согласование на Комиссии по проведению обследования и паспортизации объекта предоставляемых услуг

(наименование Комиссии по координации деятельности в сфере обеспечения доступной среды жизнедеятельности для инвалидов и других МГН)

4.4.2. согласование работ с надзорными органами (в сфере проектирования и строительства, архитектуры, охраны памятников, другое – указать) не требуется

4.4.3. техническая экспертиза не требуется; разработка проектно-сметной документации требуется;

4.4.4. согласование с вышестоящей организацией (собственником объекта) требуется;

4.4.5. согласование с общественными организациями инвалидов требуется;

4.4.6. другое \_\_\_\_\_.

Имеется заключение уполномоченной организации о состоянии доступности объекта (наименование документа и выдавшей его организации, дата), прилагается

4.7. Информация может быть размещена (обновлена) на Карте доступности субъекта Российской Федерации \_\_\_\_\_

(наименование сайта, портала)

## 5. Особые отметки

### ПРИЛОЖЕНИЯ:

Результаты обследования:

- |                                      |                     |
|--------------------------------------|---------------------|
| 1. Территории, прилегающей к объекту | на _____ 2 _____ л. |
| 2. Входа (входов) в здание           | на _____ 2 _____ л. |
| 3. Путей движения в здании           | на _____ 3 _____ л. |
| 4. Зоны целевого назначения объекта  | на _____ 4 _____ л. |

5. Санитарно-гигиенических помещений на 2 л.  
6. Системы информации (и связи) на объекте на 2 л.  
Результаты фотофиксации на объекте на 4 л.  
Технический паспорт нежилого здания на 7 л.  
Поэтажные планы на 3 л.  
Информация о разработке и выполнении планов мероприятий «Дорожной карты» на 14 л.

Руководитель  
рабочей группы:  
Заведующий МБДОУ «Детский  
сад №42 «Аленький цветочек»



В.Е.Липатникова

Члены рабочей группы:  
Начальник управления образования  
администрации г. Лесосибирска

О.Ю. Егорова

Ведущий специалист ОАиГ

А.С. Кривенкова

В том числе:

представители общественных  
организаций инвалидов  
Председатель «Всероссийского общества слепых»



В.Н.Юртаева

представители организации,  
расположенной на объекте  
учитель-логопед

Л.Г.Черепинова

старший воспитатель

М.С.Шпагина

Управленческое решение согласовано «\_\_» \_\_\_\_\_ 20\_\_ г. (протокол № \_\_\_\_\_)

Комиссией (название) По проведению обследования и паспортизации объекта предоставляемых услуг

I. Результаты обследования:

1. Территории, прилегающей к зданию (участка)

Муниципального бюджетного дошкольного образовательного учреждения «Детский сад присмотра и оздоровления №42 «Аленький цветочек» города Лесосибирска»  
(МБДОУ «Детский сад №42 «Аленький цветочек»)  
662544, Красноярский край, г. Лесосибирск, микрорайон Строитель, 60  
*(наименование объекта, адрес)*

N п/п	Наименование функционально-планировочного элемента	Наличие элемента			Выявленные нарушения и замечания		Работы по адаптации объектов	
		есть/ нет	№ на плане	№ фото	Содержание	Значимо для инвалида (категория)	Содержание	Виды работ
1	Вход (входы) на территорию	есть	1,2	1,2	Нет доступных для инвалидов элементов информации об объекте	Все	Изготовление и установка элементов информации	Ремонт (текущий, капитальный)
2	Путь (пути) движения на территории	есть	2	3,4,5,6	Отсутствуют тактильные обозначения. Наличие неровностей	Все	Установка тактильной системы информации. Устройство нового покрытия	Ремонт (текущий, капитальный)
3	Лестница (наружная)	есть	3	7,8	Отсутствует тактильная полоса перед маршем внизу и вверху,	Все	Установка тактильной системы информации	Ремонт (текущий, капитальный)



					маркировка ступени			
4	Пандус (наружный)	нет	-	-	-	-	-	-
5	Автостоянка и парковка	нет	-	-	-	-	-	-
	ОБЩИЕ требования к зоне				-	-		

## II. Заключение по зоне:

Наименование структурно-функциональной зоны	Состояние доступности <*> (к <a href="#">пункту 3.4</a> Акта обследования ОСИ)	Приложение		Рекомендации по адаптации (вид работы) <***> к <a href="#">пункту 4.1</a> Акта обследования ОСИ
		№ на плане	№ фото	
Территория, прилегающая к зданию (участок)	ВНД	2	3,4,5	Ремонт (текущий, капитальный)

<\*> Указывается: ДП-В - доступно полностью всем; ДП-И (К, О, С, Г, У) - доступно полностью избирательно (указать категории инвалидов); ДЧ-В - доступно частично всем; ДЧ-И (К, О, С, Г, У) - доступно частично избирательно (указать категории инвалидов); ДУ - доступно условно, ВНД - недоступно.

<\*\*\*> Указывается один из вариантов: не нуждается; ремонт (текущий, капитальный); индивидуальное решение с ТСР; технические решения невозможны - организация альтернативной формы обслуживания.

Комментарий к заключению: Территория объекта не отвечает нормам доступности для маломобильных групп населения

I. Результаты обследования:  
2. Входа (входов) в здание

Муниципального бюджетного дошкольного образовательного учреждения «Детский сад присмотра и оздоровления №42 «Аленький цветочек» города Лесосибирска»  
(МБДОУ «Детский сад №42 «Аленький цветочек»)  
662544, Красноярский край, г. Лесосибирск, микрорайон Строитель,60  
*(наименование объекта, адрес)*

N п/п	Наименование функционально-планировочного элемента	Наличие элемента			Выявленные нарушения и замечания		Работы по адаптации объектов	
		есть/нет	№ на плане	№ фото	Содержание	Значимо для инвалида (категория)	Содержание	Виды работ
1	Лестница (наружная)	есть	3	7,8	Отсутствует тактильная полоса перед маршем внизу и вверху, маркировка ступени	Все	Установка тактильной системы информации	Ремонт (текущий, капитальный)
2	Пандус (наружный)	нет	-	-	-	-	-	-
3	Входная площадка (перед дверью)	есть	3	9	Отсутствуют тактильные обозначения	Все	Установка тактильной системы информации	Ремонт (текущий, капитальный)
4	Дверь (входная)	есть	3	9,10,11	Отсутствуют акустические, тактильные и визуальные указатели.	Все	Установить акустические, тактильные и визуальные указатели.	Индивидуальное решение с ТСР

					Недопустимая высота порогов		Замена дверей или установка рампы для порогов	
5	Тамбур (коридор)	есть	4	12,13,14, 15	Отсутствуют тактильные обозначения. Недопустимая высота порогов	Все	Установка тактильной системы информации. Замена дверей или установка рампы для порогов	Ремонт (текущий, капитальный)
	ОБЩИЕ требования к зоне							

## II. Заключение по зоне:

Наименование структурно-функциональной зоны	Состояние доступности <*> (к пункту 3.4 Акта обследования ОСИ)	Приложение		Рекомендации по адаптации (вид работы) <***> к пункту 4.1 Акта обследования ОСИ
		N на плане	N фото	
Вход (входы) в здание	ДЧ-В	3	9,10,11	Ремонт (текущий, капитальный)

<\*> Указывается: ДП-В - доступно полностью всем; ДП-И (К, О, С, Г, У) - доступно полностью избирательно (указать категории инвалидов); ДЧ-В - доступно частично всем; ДЧ-И (К, О, С, Г, У) - доступно частично избирательно (указать категории инвалидов); ДУ - доступно условно, ВНД - недоступно.

<\*\*\*> Указывается один из вариантов: не нуждается; ремонт (текущий, капитальный); индивидуальное решение с ТСР; технические решения невозможны - организация альтернативной формы обслуживания.

Комментарий к заключению: С целью обеспечения доступности входной группы необходимо предусмотреть установку тактильной, визуальной и акустической системы информации.

I. Результаты обследования:  
3. Пути (путей) движения внутри здания(в т.ч. путей эвакуации)

Муниципального бюджетного дошкольного образовательного учреждения «Детский сад присмотра и оздоровления №42  
«Аленький цветочек» города Лесосибирска»  
(МБДОУ «Детский сад №42 «Аленький цветочек»)  
662544, Красноярский край, г.Лесосибирск, микрорайон Строитель,60  
*(наименование объекта, адрес)*

№ п/п	Наименование функционально-планировочного элемента	Наличие элемента			Выявленные нарушения и замечания		Работы по адаптации объектов	
		есть/ нет	№ на плане	№ фото	Содержание	Значимо для инвалида (категория)	Содержание	Виды работ
1	Коридор (вестибюль, зона ожидания, галерея, балкон)	есть	4,5,20	13,14,15,48	Поручни установлены не по всему пути следования МГН. Отсутствует тактильная, акустическая и визуальная система информации. Не предусмотрено оборудование для маломобильных групп (места для сидения, крючки для костылей). Отсутствует тактильная полоса перед маршем вниз и вверх, маркировка	Все	Установка поручней, тактильной, акустической и визуальной системы информации. Предусмотреть оборудование для маломобильных групп.	Индивидуальное решение с ТСР

					ступени.			
2	Лестница (внутри здания)	есть	6,18	16,17,18,19, 20,21,22,23	Отсутствует подъемное устройство. Отсутствует маркировка ступеней, тактильные указатели. Отсутствует тактильная и визуальная информационная система	Все	Установка подъемного устройства. Установка тактильных указателей и выполнить маркировку ступеней. Установка тактильной и визуальной информационной системы.	Индивидуальное решение с ТСР
3	Пандус (внутри здания)	нет	-	-	-	-	-	-
4	Лифт пассажирский (или подъемник)	нет	-	-	-	-	-	-
5	Дверь	есть	3	8,9,10,11	Недопустимая ширина дверных проемов в С/У. Недопустимая высота порогов. Отсутствует устройство, обеспечивающее задержку закрывания дверей	Все	Предусмотреть замену дверного короба, установку рампы для порогов. Установка устройства, обеспечивающего задержку закрывания дверей	Индивидуальное решение с ТСР
6	Пути эвакуации (в т.ч. зоны безопасности)	есть	7,8,9	23,29,33	Поручни установлены не по всему пути следования МГН. Отсутствует тактильная, акустическая и	Все	Установка поручней, тактильной, акустической и визуальной системы	Индивидуальное решение с ТСР

					визуальная система информации		информации	
	ОБЩИЕ требования к зоне							

## II. Заключение по зоне:

Наименование структурно-функциональной зоны	Состояние доступности <*> (к пункту 3.4 Акта обследования ОСИ)	Приложение		Рекомендации по адаптации (вид работы) <***> к пункту 4.1 Акта обследования ОСИ
		№ на плане	№ фото	
Пути (путей) движения внутри здания (в т.ч. путей эвакуации)	ДУ	4,5,6,7	14,15,16,17,18,19,20,21,22,23	Индивидуальное решение с ТСП

<\*> Указывается: ДП-В - доступно полностью всем; ДП-И (К, О, С, Г, У) - доступно полностью избирательно (указать категории инвалидов); ДЧ-В - доступно частично всем; ДЧ-И (К, О, С, Г, У) - доступно частично избирательно (указать категории инвалидов); ДУ - доступно условно, ВНД - недоступно.

<\*\*\*> Указывается один из вариантов: не нуждается; ремонт (текущий, капитальный); индивидуальное решение с ТСП; технические решения невозможны - организация альтернативной формы обслуживания.

Комментарий к заключению: Пути движения внутри здания не отвечают требованиям доступности для маломобильных групп. Отсутствует тактильная, визуальная и акустическая система информации. Не предусмотрено оборудование для маломобильных групп (места для сидения, крючки для костылей).

I. Результаты обследования:  
4. Зоны целевого назначения здания (целевого посещения объекта)  
Вариант I - зона обслуживания инвалидов

Муниципального бюджетного дошкольного образовательного учреждения «Детский сад пристра и оздоровления №42  
«Аленький цветочек » города Лесосибирска»  
(МБДОУ «Детский сад №42 «Аленький цветочек»)  
662544, Красноярский край, г. Лесосибирск, микрорайон Строитель, 60  
*(наименование объекта, адрес)*

№ п/п	Наименование функционально-планировочного элемента	Наличие элемента			Выявленные нарушения и замечания		Работы по адаптации объектов	
		есть/нет	№ на плане	№ фото	Содержание	Значимо для инвалида (категория)	Содержание	Виды работ
1	Кабинетная форма обслуживания	есть	9,12,16,17,24	32,39,40,41,52,42	Отсутствуют поручни, тактильная и визуальная система информации. Не предусмотрено оборудование для маломобильных групп (места для сидения и работы, крючки для костылей)	Все	Установка поручней, тактильной и визуальной системы информации. Предусмотреть оборудование для маломобильных групп.	Ремонт (текущий, капитальный)
2	Зальная форма обслуживания	есть	7,8,9,10	24,25,26,27,28,29,30,31,32,33,34,35	Отсутствуют поручни, тактильная и визуальная система информации.	Все	Установка поручней, тактильной и визуальной системы	Ремонт (текущий, капитальный)

					Не предусмотрено оборудование для маломобильных групп (места для сидения и работы, крючки для костылей)		информации. Предусмотреть оборудование для маломобильных групп.	
3	Прилавочная форма обслуживания	нет	-	-	-	-	-	-
4	Форма обслуживания с перемещением по маршруту	нет	-	-	-	-	-	-
5	Кабина индивидуального обслуживания	нет	-	-	-	-	-	-
	ОБЩИЕ требования к зоне							

## II. Заключение по зоне:

Наименование структурно-функциональной зоны	Состояние доступности <*> (к пункту 3.4 Акта обследования ОСИ)	Приложение		Рекомендации по адаптации (вид работы) <***> к пункту 4.1 Акта обследования ОСИ
		№ на плане	№ фото	
Зоны целевого назначения здания (целевого посещения объекта) Вариант I - зона обслуживания инвалидов	ДЧ-В	7,8,9,10,12,16,17,24	24,25,26,27,28,29,30,31,32,33,34,35, 39,40,41,52,42	Ремонт (текущий, капитальный)

<\*> Указывается: ДП-В - доступно полностью всем; ДП-И (К, О, С, Г, У) - доступно полностью избирательно (указать категории инвалидов); ДЧ-В - доступно частично всем; ДЧ-И (К, О, С, Г, У) - доступно частично избирательно (указать категории инвалидов); ДУ - доступно условно, ВНД - недоступно.

<\*\*\*> Указывается один из вариантов: не нуждается; ремонт (текущий, капитальный); индивидуальное решение с ТСР; технические решения невозможны - организация альтернативной формы обслуживания.

Комментарий к заключению: Зона целевого назначения не отвечают требованиям доступности для маломобильных групп. Отсутствует тактильная, визуальная и акустическая система информации. Не предусмотрено оборудование для маломобильных групп (поручни, места для сидения и работы, крючки для костылей).



I. Результаты обследования:

4. Зоны целевого назначения здания (целевого посещения объекта)  
Вариант II - места приложения труда

Муниципального бюджетного дошкольного образовательного учреждения «Детский сад присмотра и оздоровления №42  
«Аленький цветочек» города Лесосибирска»  
(МБДОУ «Детский сад №42 «Аленький цветочек»)  
662544, Красноярский край, г. Лесосибирск, микрорайон Строитель,60  
*(наименование объекта, адрес)*

Наименование функционально-планировочного элемента	Наличие элемента			Выявленные нарушения и замечания		Работы по адаптации объектов	
	есть/нет	№ на плане	№ фото	Содержание	Значимо для инвалида (категория)	Содержание	Виды работ
Место приложения труда	нет	-	-	-	-	-	-

II. Заключение по зоне:

Наименование структурно-функциональной зоны	Состояние доступности <*> (к пункту 3.4 Акта обследования ОСИ)	Приложение		Рекомендации по адаптации (вид работы) <***> к пункту 4.1 Акта обследования ОСИ
		№ на плане	№ фото	
Зоны целевого назначения здания (целевого посещения объекта) Вариант II - места приложения труда	-	-	-	-

<\*> Указывается: ДП-В - доступно полностью всем; ДП-И (К, О, С, Г, У) - доступно полностью избирательно (указать категории инвалидов); ДЧ-В - доступно частично всем; ДЧ-И (К, О, С, Г, У) - доступно частично избирательно (указать категории инвалидов); ДУ - доступно условно, ВНД - недоступно.

<\*\*\*> Указывается один из вариантов: не нуждается; ремонт (текущий, капитальный); индивидуальное решение с ТСР; технические решения невозможны - организация альтернативной формы обслуживания.

Комментарий к заключению: \_\_\_\_\_

I. Результаты обследования:

4. Зоны целевого назначения здания (целевого посещения объекта)  
Вариант III - жилые помещения

Муниципального бюджетного дошкольного образовательного учреждения «Детский сад пристража и оздоровления №42  
«Аленький цветочек» города Лесосибирска»  
(МБДОУ «Детский сад №42 «Аленький цветочек»)  
662544, Красноярский край, г. Лесосибирск, микрорайон Строитель, 60  
*(наименование объекта, адрес)*

Наименование функционально-планировочного элемента	Наличие элемента			Выявленные нарушения и замечания		Работы по адаптации объектов	
	есть/нет	№ на плане	№ фото	Содержание	Значимо для инвалида (категория)	Содержание	Виды работ
Жилые помещения	нет	-	-	-	-	-	-

II. Заключение по зоне:

Наименование структурно-функциональной зоны	Состояние доступности <*> (к пункту 3.4 Акта обследования ОСИ)	Приложение		Рекомендации по адаптации (вид работы) <***> к пункту 4.1 Акта обследования ОСИ
		№ на плане	№ фото	
Зоны целевого назначения здания (целевого посещения объекта) Вариант III - жилые помещения	-	-	-	-

<\*> Указывается: ДП-В - доступно полностью всем; ДП-И (К, О, С, Г, У) - доступно полностью избирательно (указать категории инвалидов); ДЧ-В - доступно частично всем; ДЧ-И (К, О, С, Г, У) - доступно частично избирательно (указать категории инвалидов); ДУ - доступно условно, ВВД - недоступно.

<\*\*\*> Указывается один из вариантов: не нуждается; ремонт (текущий, капитальный); индивидуальное решение с ТСР; технические решения невозможны - организация альтернативной формы обслуживания.

Комментарий к заключению: \_\_\_\_\_

I. Результаты обследования:

5. Санитарно-гигиенических помещений

Муниципального бюджетного дошкольного образовательного учреждения «Детский сад присмотра и оздоровления №42

«Аленький цветочек» города Лесосибирска»

(МБДОУ «Детский сад №42 «Аленький цветочек»)

662544, Красноярский край, г. Лесосибирск, микрорайон Строитель,60

*(наименование объекта, адрес)*

№ п/п	Наименование функционально-планировочного элемента	Наличие элемента			Выявленные нарушения и замечания		Работы по адаптации объектов	
		есть/нет	№ на плане	№ фото	Содержание	Значимо для инвалида (категория)	Содержание	Виды работ
1	Туалетная комната	есть	11	36,37, 38	Отсутствуют поручни и тактильные указатели, специализированное санитарно-техническое оборудование. Недопустимая ширина дверных проемов	Все	Установка поручней и тактильных указателей, специализированного санитарно-технического оборудования. Предусмотреть замену дверного короба.	Индивидуальное решение с ТСР
2	Душевая/ванная комната	нет	-	-	-	-	-	-
3	Бытовая комната (гардеробная)	нет	-	-	-	-	-	-
	ОБЩИЕ требования к зоне							

II. Заключение по зоне:

Наименование структурно-функциональной зоны	Состояние доступности <*> (к пункту 3.4 Акта обследования ОСИ)	Приложение		Рекомендации по адаптации (вид работы) <***> к пункту 4.1 Акта обследования ОСИ
		№ на плане	№ фото	
Санитарно-гигиенические помещения	ДУ	11	36,37,38	Индивидуальное решение с ТСП

<\*> Указывается: ДП-В - доступно полностью всем; ДП-И (К, О, С, Г, У) - доступно полностью избирательно (указать категории инвалидов); ДЧ-В - доступно частично всем; ДЧ-И (К, О, С, Г, У) - доступно частично избирательно (указать категории инвалидов); ДУ - доступно условно, ВНД - недоступно.

<\*\*\*> Указывается один из вариантов: не нуждается; ремонт (текущий, капитальный); индивидуальное решение с ТСП; технические решения невозможны - организация альтернативной формы обслуживания.

Комментарий к заключению: Санитарно-гигиенические помещения не оборудованы для маломобильных групп населения. Отсутствуют поручни и тактильные указатели, специализированное санитарно-техническое оборудование.

I. Результаты обследования:  
6. Системы информации на объекте

Муниципального бюджетного дошкольного образовательного учреждения «Детский сад пристра и оздоровления №42  
«Аленький цветочек» города Лесосибирска»  
(МБДОУ «Детский сад №42 «Аленький цветочек»)  
662544, Красноярский край, г. Лесосибирск, микрорайон Строитель,60  
*(наименование объекта, адрес)*

№ п/п	Наименование функционально-планировочного элемента	Наличие элемента			Выявленные нарушения и замечания		Работы по адаптации объектов	
		есть/нет	№ на плане	№ фото	Содержание	Значимо для инвалида (категория)	Содержание	Виды работ
1	Визуальные средства	нет	-		Отсутствуют визуальная система информации	Все	Установка визуальной системы информации.	Индивидуальное решение с ТСП
2	Акустические средства	нет	-		Отсутствуют акустическая система информации	Все	Установка акустической системы информации.	Индивидуальное решение с ТСП
3	Тактильные средства	нет	-		Отсутствуют тактильная система информации	Все	Установка тактильной системы информации.	Индивидуальное решение с ТСП
	ОБЩИЕ требования к зоне							

II. Заключение по зоне:

Наименование структурно-функциональной зоны	Состояние доступности <*> (к пункту 3.4 Акта обследования ОСИ)	Приложение		Рекомендации по адаптации (вид работы) <***> к пункту 4.1 Акта обследования ОСИ
		№ на плане	№ фото	

Системы информации на объекте	ВНД	-	-	Индивидуальное решение с ТСР
-------------------------------	-----	---	---	------------------------------

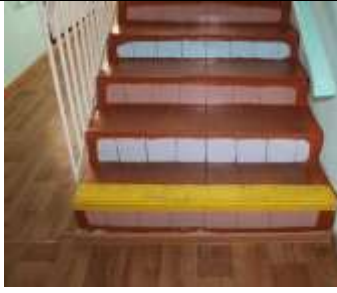
<\*> Указывается: ДП-В - доступно полностью всем; ДП-И (К, О, С, Г, У) - доступно полностью избирательно (указать категории инвалидов); ДЧ-В - доступно частично всем; ДЧ-И (К, О, С, Г, У) - доступно частично избирательно (указать категории инвалидов); ДУ - доступно условно, ВНД - недоступно.

<\*\*\*> Указывается один из вариантов: не нуждается; ремонт (текущий, капитальный); индивидуальное решение с ТСР; технические решения невозможны - организация альтернативной формы обслуживания.

Комментарий к заключению: Система информации (визуальная, акустическая, тактильная) на объекте отсутствуют.

Результаты фотофиксации МБДОУ «Детский сад №42 «Аленький цветочек»

			
1.	2.	3.	
			
4.	5.	6.	
			
7.	8.	9.	
			
10.	11.	12.	
			
13.	14.	15.	



16.

17.

18.



19.

20.

21.



22.

23.

24.



25.

26.

27.





28.



29.



30.



31.



32.



33.



34.



35.



36.



37.



38.



39.



40.



41.



42.



43.



44.



45.



46.



47.



48.



49.



50.



51.



52.

Приложение №2  
к приказу от 03.09.2008  
№ 245

**Федеральное агентство кадастра  
объектов недвижимости  
ФГУП «РОСТЕХИНВЕНТАРИЗАЦИЯ-ФЕДЕРАЛЬНОЕ БТИ»  
Филiaal по Красноярскому краю**  
Отделение Лесосибирское отделение  
Участок \_\_\_\_\_

**ТЕХНИЧЕСКИЙ ПАСПОРТ  
НЕЖИЛОГО ЗДАНИЯ**

« Нежилое здание детского сада №42 »  
(наименование согласно правоустанавливающим документам заказчика)

расположенном по адресу:

Красноярский край

Муниципальное образование городской округ  
(тип, наименование)

Город 662544, г. Лесосибирск  
(почтовый индекс, наименование)

Район города \_\_\_\_\_

Район \_\_\_\_\_

Населенный пункт \_\_\_\_\_  
(почтовый индекс, тип, наименование)

по мкр. Строитель

(улица, переулок, проспект и т.п.)

дом № 60 корпус № \_\_\_\_\_ строение № \_\_\_\_\_ (Лит. Б, Б1;б )  
пом. № \_\_\_\_\_ этаж \_\_\_\_\_ в лит. \_\_\_\_\_

Инвентарный номер	04:422:002:000988550
Предыдущий инвентарный номер	3702
Кадастровый номер	
Предыдущий кадастровый номер	
Кадастровый номер земельного участка (при наличии)	24:52:000000:0000
Инвентарный номер помещения	
Кадастровый номер помещения	

Паспорт составлен по состоянию на "24" октября 2008 г.  
(указываться для обследования объекта учета)

Руководитель \_\_\_\_\_

(уполномоченное лицо) М.П.

Дарченко Т.Б.

(Фамилия И.О.)





### III. Описание конструктивных элементов здания, его основных частей

Литер Б  
Число этажей

2

1985

Тип этажей

Группа капитальнос

1

Вид внутренней отделки

простая

№ п.я	Наименование конструктивных элементов	Описание конструктивных элементов (материал, конструкция, отделка и прочее)	Техническое состояние (осадки, трещины, гниль и т.п.)	Удельный вес по таблице	Поправки к удельному весу	Уд. вес конструктивных элементов с поправ.	Износ в %	% износа	Текущие Изн в %		
									элементов	К зданию	
1	2	3	4	5	6	7	8	9	10	11	
1	Фундамент	Железобетонный	трещины в цоколе, неравномерная осадка	8	1	8	30	2.4			
2	а) стены и их наружная отделка	Кирпичные	выветривание швов, разрушение кирпичей, трещины	24	1	24	30	7.2			
	б) перегородки	Кирпичные	Трещины в местах сопряжения								
3	Перекрытия	чердачные	Железобетонные	15	1	15	30	4.5			
		междуэтажное	Железобетонные						смещение плит относительно одна другой		
		подвальное									
4	Крыша	Деревянная стропильная, Металлическая	неплотность фальца, просветы, протечки	5	1	5	50	2.5			
5	Полы	Рулонные	истертость материала, заплатки	11	1	11	40	4.4			
6	Прокл.мы	оконные	Двойные	8	1	8	60	4.8			
		дверные	Дерево						Оседание полотен, неплотный притвор, перекося коробок		
7	Внутренняя отделка	Простая	растрескивания, потемнения, загрязнения, местами повреждения	4	1	4	30	1.2			
8	отопление	на твёрд. топливе (от	ослабление прокладок, нарушение окраски приборов	17	1	17	20	8.5			
	водопровод	От центральной сети	ослабление прокладок, нарушение окраски приборов								
	канализация	Центральная	ослабление мест присоединения, повреждение покрытия моек								
	горяч. водоснаб.	Центральное	ослабление прокладок, нарушение окраски приборов								
	ванны										
	электроосвещение	Центральное	потеря изоляции, эластичности, повреждение магистральных сетей								
	радио										
	телефон	да									
вентиляция											
лифты											
9	Прочие работы	Лестницы железобетонные, Козырьки, отмостка	козырьки разрушены, проседание отмостки	8	1	8	50	4			

Итого: 100 x 100 x 40 x

% износа, приведенный к 100 по формуле: % износа (гр.9)x100/уд. вес (гр.7)=









**VI. Инвентаризационная стоимость (в руб.)**

Дата записи	В ценах какого года	Основные здания (строения)		Служебные строения		Сооружения		Всего	
		восстановительная	восстановительная с учётом износа	восстановительная	восстановительная с учётом износа	восстановительная	восстановительная с учётом износа	восстановительная	восстановительная с учётом износа
1	2	3	4	5	6	7	8	9	10
	1969	243202	145976					243202	145976
	2008							x50.8	7415581

**VII. Балансовая стоимость (в руб.)**

Основные здания (строения), литер	Стоимость по состоянию на 30.09.08	Примечание
1	2	3
Б,Б1;б1	15020436 рублей	

**IX. Перечень документов, приложенных к настоящему паспорту**

№ п/п	Наименование	Дата составления	Кол - во листов
1	2	3	4
1	План земельного участка	24.10.08	2
2	Позэтажный план здания	24.10.08	2
3	Экспликация к поэтажному плану		

**VIII. Особые отметки**

Год реконструкции	
Год капитального ремонта	
Примечание (сведения о нарушении градостроительных и строительных норм и правил, наличие разрешения на строительство и прочие сведения, имеющие существенное значение для ведения реестра)	

24 октября 2008 г.

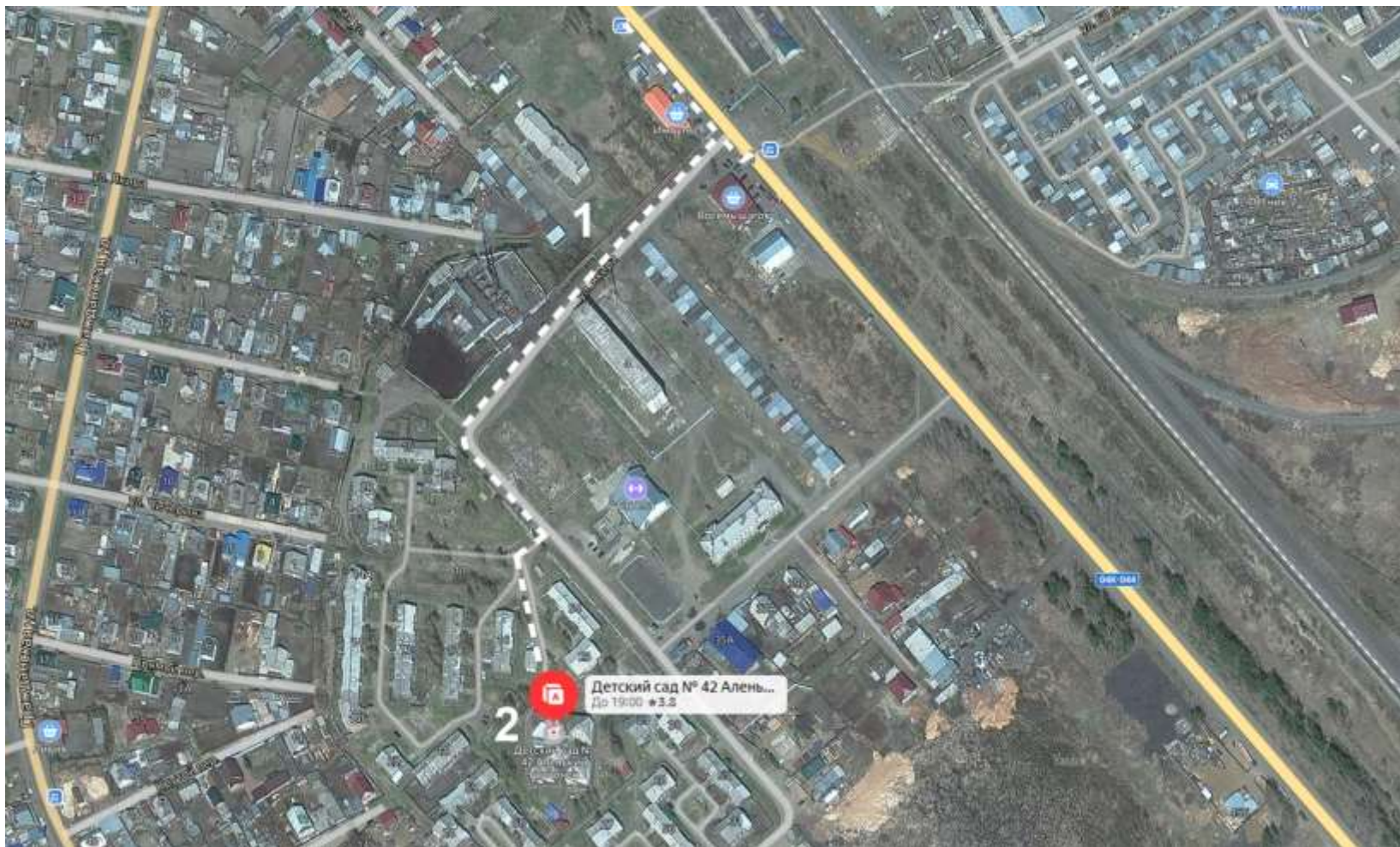
Исполнил  / ШевченкоЛА /  
подпись / Фамилия И.О.

24 октября 2008 г.

Проверил  / ГуляеваОА /  
подпись / Фамилия И.О.

Муниципальное бюджетное дошкольное образовательное учреждение «Детский сад пристра и оздоровления №42 «Аленький  
цветочек» города Лесосибирска» (МБДОУ «Детский сад №42 «Аленький цветочек»)  
662544, Красноярский край, г. Лесосибирск, микрорайон Строитель, 60

Наименование объекта, адрес



ПЛАН 1 ЭТАЖА



ПЛАН 2 ЭТАЖА

